

インパクトレンチショート DIW - 12 取扱説明書

この度は弊社インパクトレンチショート DIW-12 をご購入いただきまして、誠にありがとうございます。ご使用時はこちらの説明書をよくお読みになり、正しくお使い下さい。

- ① カプラーは 20PM をサービスで付属しておりますが、合わない場合はお客様でご用意願います。
- ② 背面の切替レバーを左右の 3 番にしますとコンプレッサー及びエアーホースの状況にもよりますが MAX678Nm のトルクで回すことができます。ホイル等の場合は左右 1 番で十分なトルクが得られます。締めた後トルクレンチを使用し適正なトルクで締めて下さい。
- ③ 保証は当社規定により納品日より 1 年となっておりますが、落下、水没等取扱不注意による故障につきましては、有償となりますので取扱にはくれぐれもご注意ください。
- ④ 最低でも週に一度くらいはエアーツール用オイルをカプラーより注油して下さい。注油を怠りますとトルクがなくなる、回転が遅くなる、回転しなくなる等の不具合が生じます。
- ⑤ 保証期間を過ぎましても有償にて修理は承れますので、送っていただき見積りを出した上での修理着手とさせていただきます。
- ⑥ お客様自身で修理していただくことも可能で、別紙の部品図をもとに部品のための受注も承ります。在庫及び価格等はお問い合わせ願います。

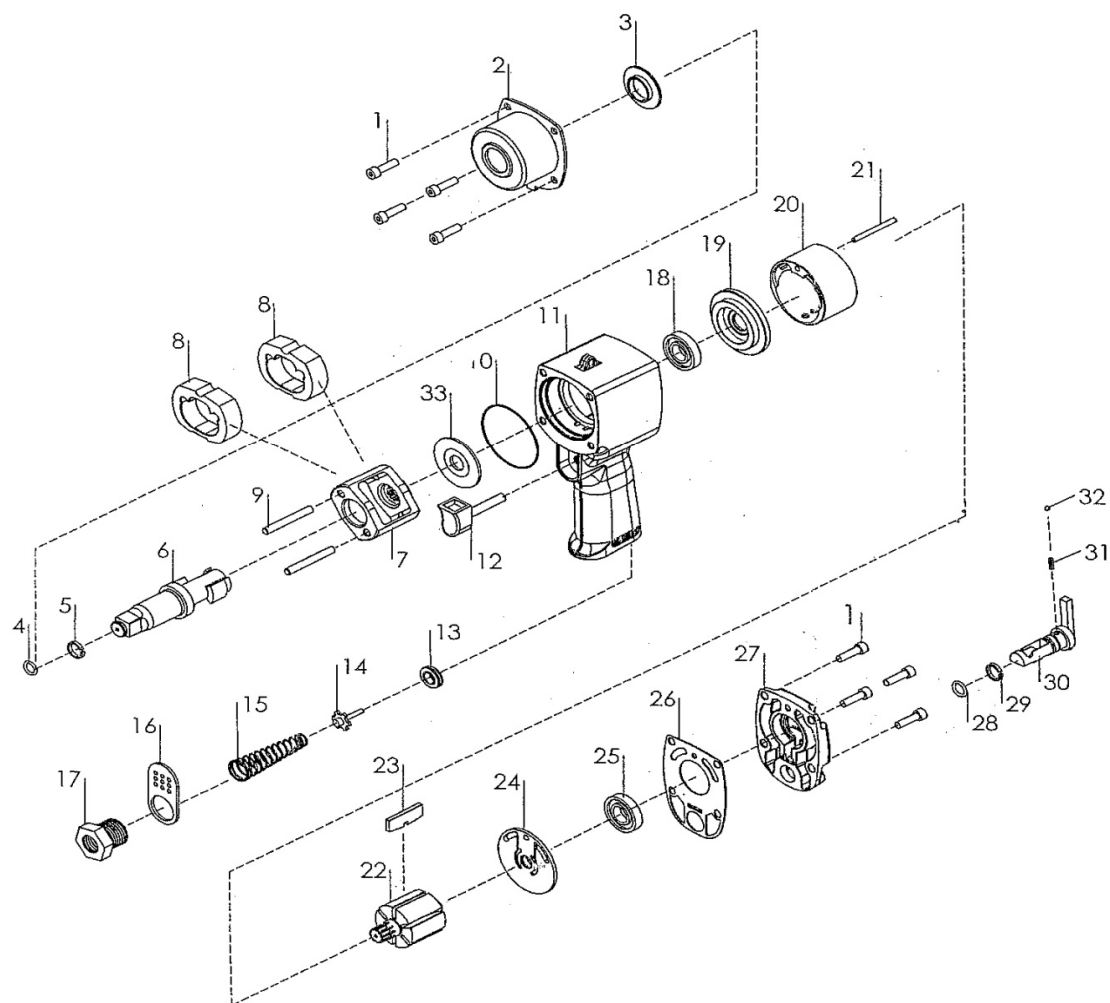
(株)ワールドオートツール

〒369-0316 埼玉県児玉郡上里町長浜122

TEL 0495-34-2668

FAX 0495-34-2658

DIW-12 インパクトレンチ1/2ショート部品図



部品No.	部品名	使用数	部品No.	部品名	使用数
1	ソケットキャップスクリュー	8	18	ボールベアリングR8	1
2	ハンマーハウジング	1	19	フロントプレート	1
3	ハンマーケースブッシング	1	20	シリンダー	1
4	Oリング	1	21	ダウエルライナー	1
5	リテーナーリング	1	22	ローター	1
6	ドライブアンビル	1	23	ローターブレード	6
7	ハンマーケージ	1	24	リアエンドプレート	1
8	ハンマーカム	2	25	ボールベアリングR6	1
9	ハンマーピン	2	26	モーターハウジングガスケット	1
10	Oリング	1	27	ハウジングキャップ	1
11	ハウジング	1	28	Oリング	1
12	引き金	1	29	Eリング	1
13	スロットルブッシング	1	30	レギュレーターノブ	1
14	スロットルバルブ	1	31	レギュレーターバルブスプリング	1
15	スロットルスプリング	1	32	レギュレーターバルブディテントボール	1
16	排気デфлекター	1	33	スラストプレート	1
17	エアーインレットデфлекター	1			