

## インパクトレンチ 1/2 ショート IPR-11 取扱説明書

インパクトレンチ 1/2 ショート IPR-11 をご購入いただきまして、誠にありがとうございます。ご使用時はこちらの説明書をよくお読みになり、正しくお使い下さい。

- ① カプラーは 20PM をサービスで付属しておりますが、合わない場合はお客様でご用意願います。
- ② 背面の切替レバーを左右の 3 番にしますとコンプレッサー及びエアホースの状況にもよりますが、最大 1017m のトルクで回すことができます。オイル等の場合は左右 1 番で十分なトルクが得られます。締めた後トルクレンチを使用し適正なトルクで締めて下さい。
- ③ 保証は当社規定により納品日より 1 年となっておりますが、落下、水没、オイル不足、湿度の高いエアの流入等取扱不注意による故障につきましては、有償となりますので取扱にはくれぐれもご注意ください。またブレード、ベアリング等の消耗品は保証期間の有無に関わらず有償となります。
- ④ 毎回 1～2 滴エアーツール用オイルをカプラーより注油して下さい。注油を怠りますとトルクがなくなる、回転が遅くなる、回転しなくなる等の不具合が生じ、故障の原因となります。また、オイルの入れすぎもブレードの開閉に異常をきたしますので、ご注意下さい。
- ⑤ 保証期間を過ぎましても有償にて修理は承れますので、送っていただき見積りを出した上での修理着手とさせていただきます。
- ⑥ お客様自身で修理していただくことも可能で、部品図をもとに部品のための受注も承ります。在庫及び価格等はお問い合わせ願います。

### <製品使用時について>

- ・ 0.6Mpa を超えぬよう適正な空気圧力で使用して下さい。
- ・ エアーコンプレッサ以外の動力源を使用しないで下さい。またできるだけドライヤーを使用し、乾燥した圧縮空気を供給して下さい。

### 製品仕様

全長	重さ	差込	スピード	最大トルク	メカニズム	インレット
113mm	1.7kg	12.7mm	8,500rpm	1017Nm	ツインハンマー	1/4

※付属品・仕様は、予告なく変更することがあります。予めご了承下さい。

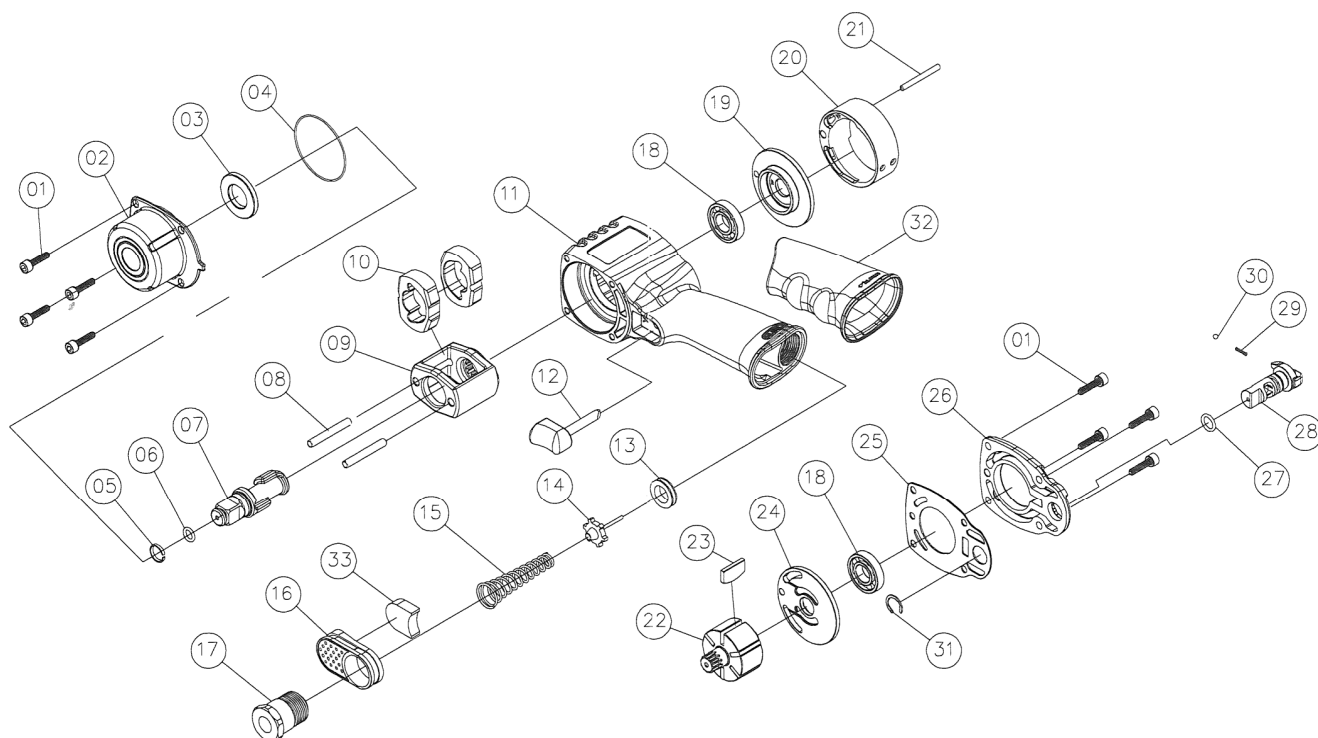
(株)ワールドオートツール

〒369-0316 埼玉県児玉郡上里町長浜122

TEL 0495-34-2668

FAX 0495-34-2658

# IPR-11 インパクトレンチ 1/2ショート 部品図



No.	部品番号	部品名	数量	No.	部品番号	部品名	数量
1	218001	スクリュー	8	18	218018	ボールベアリング	2
2	218002	ハンマーハウジング	1	19	218019	フロントプレート	1
3	218003	アンヴィルブッシング	1	20	218020	シリンダー	1
4	218004	Oリング	1	21	218021	シリンダーピン	1
5	218005	ソケットリテーナー	1	22	218022	ローター	1
6	218006	リテーナーOリング	1	23	218023	ローターブレード	6
7	218007	スタンダードアンヴィル 1/2"	1	24	218024	リアプレート	1
8	218008	ハンマーピン	2	25	218025	ガasket	1
9	218009	ハンマーケージ	1	26	218026	ハウジングキャップ	1
10	218010	ハンマードッグ	2	27	218027	Oリング	1
11	218011	モーターハウジング	1	28	218028	リバースバルブ	1
12	218012	トリガー	1	29	218029	スプリング	1
13	218013	スロットルブッシング	1	30	218030	スチールボール	1
14	218014	バルブステム	1	31	218031	リテーナー	1
15	218015	スプリング	1	32	218032	グリッパ	1
16	218016	イグゾーストディフレクター	1	33	218033	マフラーコットン	1
17	218017	インレットブッシング	1				