



New
新発売

M I G B O X

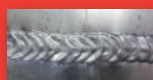
Inverter Control Mig / Model No : M-160

誰もが欲しがる溶接機、誕生です！

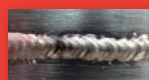


インバーター制御でより高性能に！

インバーター制御だから、従来の溶接機より細かい出力設定ができ、高張力鋼板やアルミなどの溶接が綺麗に行えます。



【アルミ溶接】



【プレージング溶接】

標準付属品も豊富です！

「専用スタンド」や「スチールワイヤー」はもちろん、「シールドガスの流量計」まで標準装備。初めて溶接機を御購入の方も安心です！



リーズナブルな価格も魅力の一つ！

最新のインバーター制御のミグ溶接機を大変お求めやすい価格でご提供。栄和製作所は価格も極限まで追求しました！



【買い替えも安心♪】

MIG BOX

Inverter Control Mig / Model No : M-160



インバーター制御で「より綺麗に」「もっと簡単に」。
高張力鋼板、アルミの溶接に威力を発揮！

インバーター制御「ミグボックス」だと・・・

特徴① 火花が少ない溶接が出来る！

特徴② 本体が軽量＆コンパクト！

特徴③ 無駄な出力を抑えられ節電できる！

● おすすめオプション



【アルミセット (M-160-AS)】

アルミ溶接に必要な「ワイヤー」と「トーチ」をセットにしました。



【遮光面 (M-MEN)】

溶接時の紫外線から目を守ります。
いろいろな調整ができる優れもの。



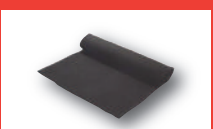
【炭酸ガス用流量計 (M-GAS-CO)】

100%炭酸ガスを使用する場合に
必要です。



【スパッター防止グリス (M-GRS)】

溶接時に出る火花からトーチ内の
チップやノズルを守ります。



【スパッターシート (PM-1800)】

溶接時に出る火花から車両のボディ
やガラスを守ります。1m×2m。

● 各種ワイヤー



	ワイヤーサイズ	型式
スチール	0.6mm × 5kg	M-FE-6
	0.8mm × 5kg	M-FE-8
ブレージング	0.6mm × 5kg	M-CUSI-6
	0.8mm × 5kg	M-CUSI-8
アルミ	0.8mm × 2kg	M-AL-8
	1.0mm × 2kg	M-AL-10

● トーチの消耗品



【チップ】

- ・0.6mm(10個入)
- ・0.8mm(10個入)



【ガスノズル】

- ・標準タイプ(2個入)
- ・スポットタイプ(2個入)

● セット内容

- ①本体 ②トーチ (ビンツェル社製) ③ガス流量計
- ④スチールワイヤー (0.6mm×5kg) ⑤専用スタンド
- ⑥入力コードソケット (20A ストレート)

● 仕様

- ・本体寸法 → W220mm × L465mm × H330mm
- ・質量 → 約 14kg (ワイヤーを装着していない状態)
- ・入力電源 → 200V / 30A 単相 (容量：6.9KVA)
- ・入力コード長さ → 8m ・出力電流 → 20 ～ 180A