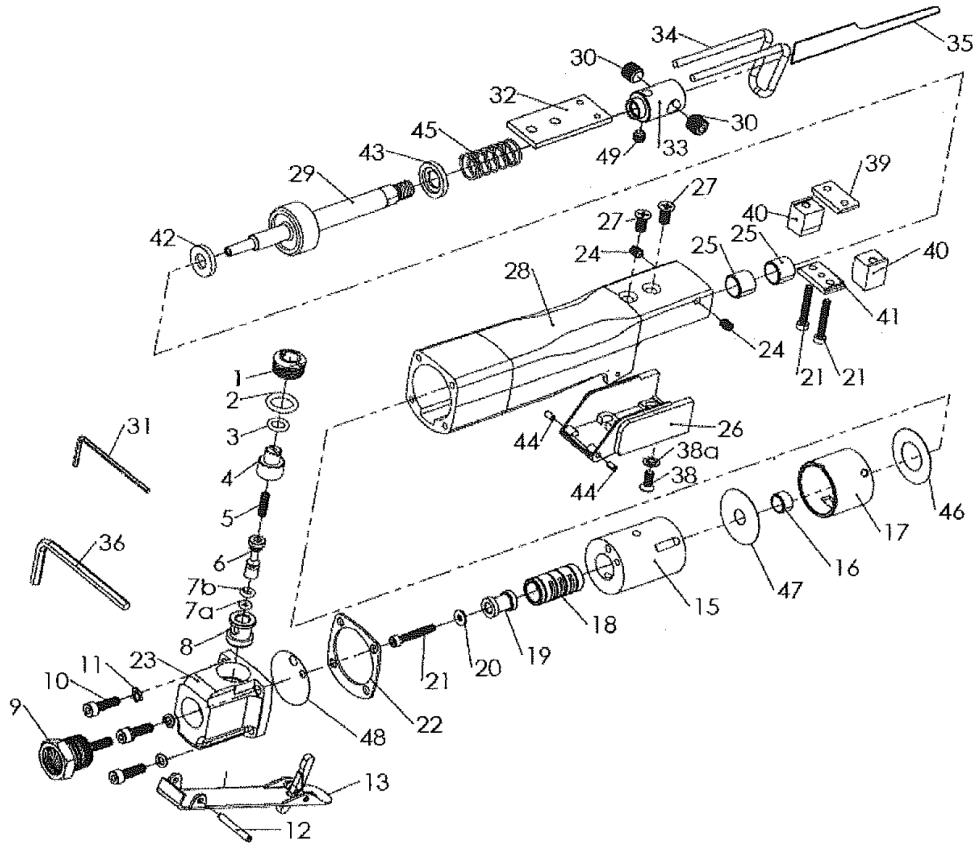


エアーソー10000回転（型式:WAS-01） 部品図



No.	部品名	使用数	No.	部品名	使用数
1	バルブスクリュー	1	27	スクリュー(M5*10)	2
2	Oリング(P11)	1	28	ハウジング	1
3	Oリング(P7)	1	28A	プラスチックラップ	1
4	エアーコントローラー	2	29	ピーシングASSY	1
5	バルブスプリング	1	30	セットスクリュー(5/16"×5/16")	2
6	バルブステム	1	31	サービスレンチ(2mm)	1
7a	Oリング(P0006)	1	32	ガイドプレート	1
7b	Oリング(P0007)	1	33	ブレードチャック	1
8	バルブブッシング	1	34A	ワークガイド(ロング)	1
9	エアーインレット	1	34B	ワークガイド(ショート)	1
10	キャップスクリュー(M4*15)	4	35A	ソーブレード(32T)	1
11	ワッシャー(M4)	4	35B	ソーブレード(24T)	1
12	レバーピン(3*23)	1	36	サービスレンチ(4mm)	1
13	スロットルレバー	1	38	スクリュー(M4*10)	1
15	バルブケース	1	38A	リテイニングリング	1
16	ブッシュ(0806)	1	39	アッパーウェアシュー	1
17	シリンダー	1	40	ブレードガイド	2
18	バルブスリーブ	1	41	ブリッジ	1
19	アクチュエイトバルブ	1	42	フロントバンパー	1
20	ワッシャー(3*8*8T)	1	43	リアバンパー	1
21	キャップスクリュー(M3*23)	3	44	スプリントピン(2.5*5)	2
22	ガスケット	1	45	スプリング	1
23	バルブブロック	1	46	パッキング	1
24	セットスクリュー	2	47	パッキング	1
25	ブッシュ(0810)	2	48	パッキング	1
26	チャックカバー	1	49	セットスクリュー(M5*25)	1