

メカニカルエアソー WAS-03 取扱説明書

本製品は**写真 1** の様なベベルギアを採用しております。



<写真 1>

写真はイメージです。実際のベベルギアとは異なります。

①ベベルギアは常にオイルが付着している状態で使用する様な構造となっております。

②もしオイル不足となりますと、異音が発生します。

さらに悪化しますと、ギアが早く摩耗し回転しなくなります。

③**写真 2** の様にドライバーでボルトを外し、粘度の高いオイル(モリブデングリース等)を**写真 3** のオイル注入口に注入します。

<写真 2>



<写真 3>



④オイル不足によるギアの故障については、保証期間内であっても有償となりますのでご注意ください。

⑤本機モーター部は、後ろのカプラーより通常のエアーツールオイルを定期的に注入して下さい。

⑥0.6Mpa を超えぬよう適正な空気圧力で使用して下さい。

⑦エアーコンプレッサ以外の動力源を使用しないで下さい。またできるだけドライヤーを使用し、乾燥した圧縮空気を供給して下さい。

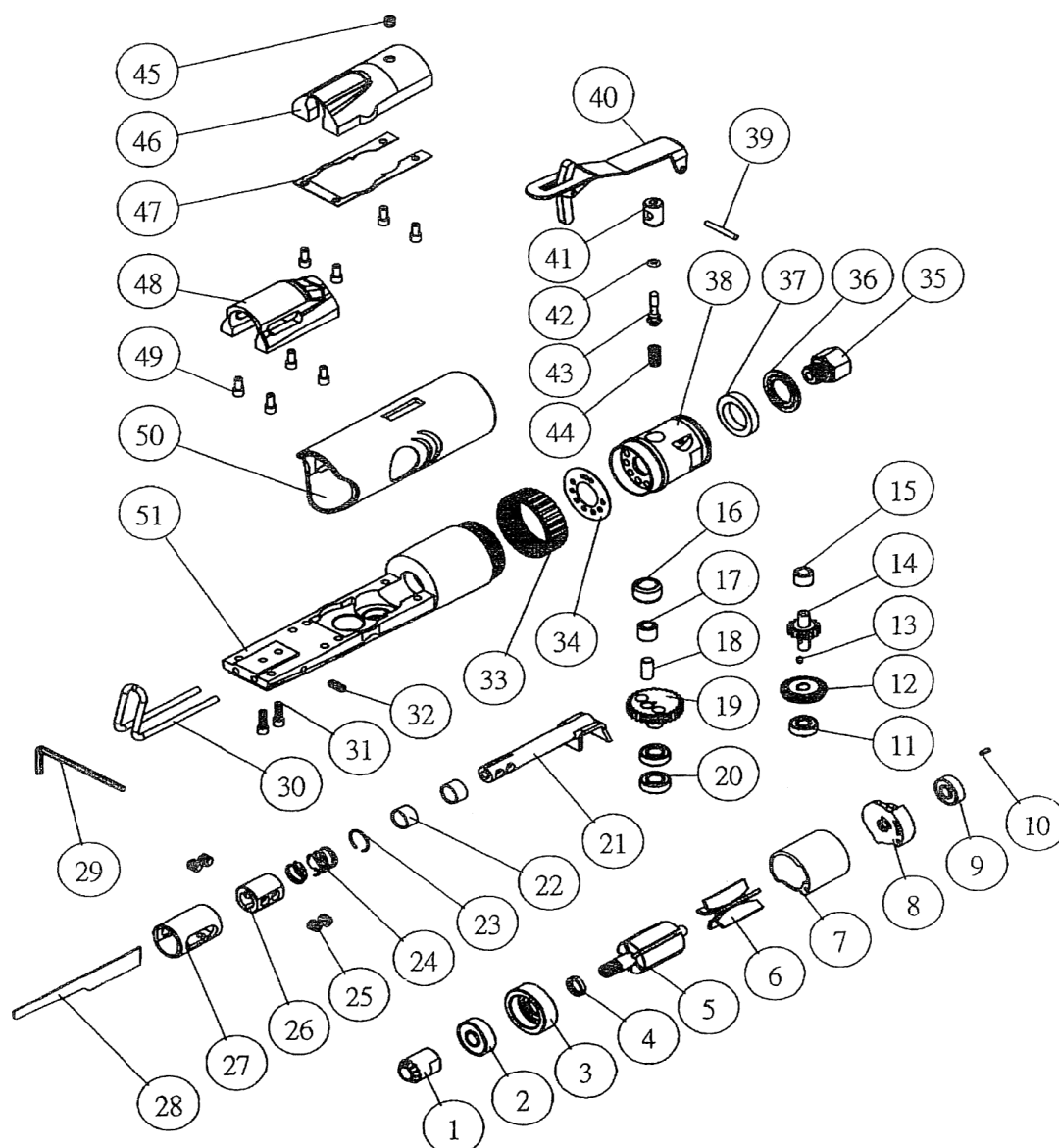
(株)ワールドオートツール

〒369-0316 埼玉県児玉郡上里町長浜 1 2 2

TEL 0495-34-2668

FAX 0495-34-2658

メカニカルエアソー WAS-03 部品図



部品No	部品名	数
1	スプリング	1
2	ボールベアリング	1
3	フロントエンドプレート	1
4	ワッシャー	1
5	ローター	1
6	ローターブレード	5
7	シリンダー	1
8	リアエンドプレート	1
9	ボールベアリング	1
10	ピン	1
11	ボールベアリング	1
12	スプリングギア	1
13	キー	1
14	ドライブピニオン	1
15	ニードルベアリング	1
16	ドライブローター	1
17	ニードルベアリング	1
18	ピン	1
19	ドライブギア	1
20	ボールベアリング	2
21	シャフト	1
22	ブッシュ	2
23	スプリングリング	1
24	スプリング	1
25	セットスクリュー	4
26	ブレードチャック	1

部品No	部品名	数
27	チャックカバー	1
28	ブレード (24T)	1
29	ヘックスレンチ	1
30	ワークガイド	1
31	キャップスクリュー	2
32	スクリュー	1
33	ナット	1
34	バルブケース	1
35	インレットブッシング	1
36	排気デフレクター	1
37	ファブリックサイレンサー	1
38	バルブケース	1
39	スロットルピン	1
40	レバー	1
41	アッセンブリー	1
42	バルブブッシング	1
43	オーリング	1
44	スプリング	1
45	グリースフィッティング	1
46	クランクケース	1
47	モーターハウジング	1
48	スライドピンケース	1
49	キャップスクリュー	8
50	クリップラバー	1
51	モーターハウジング	1