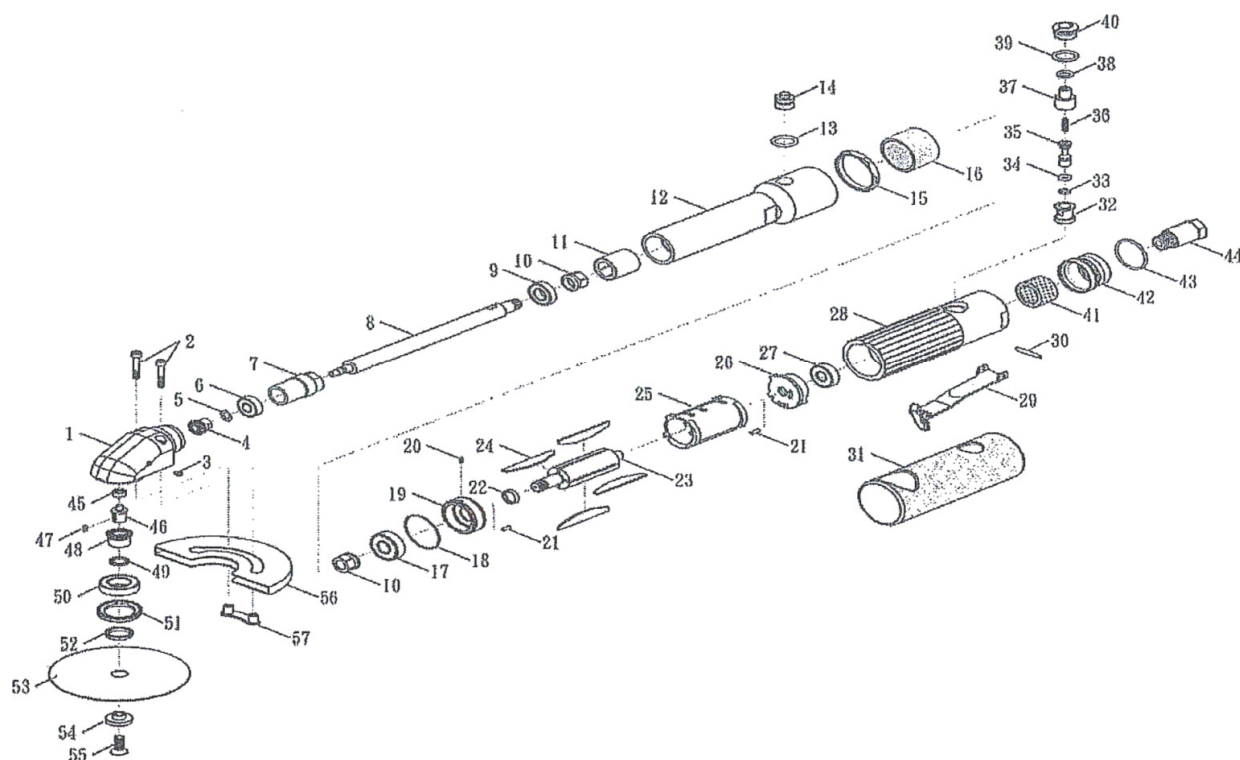


WLG-01 ロンググラインダー 部品図(2020年7月改訂版)



| No. | 部品No. | 部品名 | No. | 部品No. | 部品名 | No. | 部品No. | 部品名 |
|-----|--------|-------------|-----|--------|------------|-----|---------|-----------------|
| 1 | 812001 | ギアハウジング | 21 | 812021 | スプリングピン | 41 | 812041 | マフラーファイバー |
| 2 | 812002 | スクリュー | 22 | 812022 | ロック防止リング | 42 | 812042 | 換気デフレクター |
| 3 | 812003 | グリースフィッティング | 23 | 812023 | ローター | 43 | 812043 | Oリング |
| 4 | 812004 | ピニオンギア | 24 | 812024 | ローターブレード | 44 | 812044A | ギアハウジング 1/4"NPT |
| 5 | 812005 | ワッシャー | 25 | 812025 | シリンダー | | 812044B | ギアハウジング 1/4"PT |
| 6 | 812006 | ボールベアリング | 26 | 812026 | リアプレート | | 812044C | ギアハウジング 1/4"PF |
| 7 | 812007 | ボルトスクリュー | 27 | 812027 | ボールベアリング | 45 | 812045 | ボールベアリング |
| 8 | 812008 | ドライブシャフト | 28 | 812028 | モーターハウジング | 46 | 812046 | ドライブシャフト |
| 9 | 812009 | ボールベアリング | 29 | 812029 | スロットルレバー | 47 | 812047 | キー |
| 10 | 812010 | トランスファーナット | 30 | 812030 | スロットルレバーピン | 48 | 812048 | ベベルギア |
| 11 | 812011 | トランスファーリング | 31 | 812031 | ラバー | 49 | 812049 | ワッシャー |
| 12 | 812012 | ドライブハウジング | 32 | 812032 | バルブブッシング | 50 | 812050 | ボールベアリング |
| 13 | 812013 | Oリング | 33 | 812033 | Oリング | 51 | 812051 | ナット |
| 14 | 812014 | ロックボタン | 34 | 812034 | Oリング | 52 | 812052 | リング |
| 15 | 812015 | ロックリング | 35 | 812035 | バルブステム | 53 | 812053 | ディスク |
| 16 | 812016 | ハウジングスクリュー | 36 | 812036 | スプリング | 54 | 812054 | フランジ |
| 17 | 812017 | ボールベアリング | 37 | 812037 | エアレギュレーター | 55 | 812055 | ロックリングスクリュー |
| 18 | 812018 | Oリング | 38 | 812038 | Oリング | 56 | 812056 | カバー |
| 19 | 812019 | フロントプレート | 39 | 812039 | Oリング | 57 | 812057 | カバーガイド |
| 20 | 812020 | ピン | 40 | 812040 | バルブスクリュー | | | |

ロンググラインダー （型式：WLG-01）

取扱説明書

① 準備

1. カプラーは 20PM を標準として同梱してあります。スパナ等で取り付けてから使用してください。
2. カuttingディスクは 1 枚付属しております。取り付け方法は本体中央部にあります、黒のボタンを押しながら付属の六角レンチでボルトとアダプターをはずして取り付けてください。

② 使用上の注意

1. 安全の為、安全靴・保護メガネ・皮手袋を必ず着用してから作業に入ってください。エアーの入力圧力は 5kg～6kg が適正です。規定値より少ないとトルクは落ちます。規定値より多すぎますと本体に負荷がかかりすぎ、故障の原因となります。レギュレーター等で圧力を調整の上ご使用ください。
2. エアーに水分が含まれていると本体内でサビが発生し、故障の原因となりますのでコンプレッサー側でドライヤーを使用するか、本体の下に水抜き器具を取り付けてからご使用ください。

■メンテナンス

1. 刃を交換する時は本体中央部にある黒いボタンを押しながら刃のセンターの六角ボルトを時計の反対方向へ回し外します。取り付けはその反対の作業となります。
2. 10 回位使用したら図 1 の所に先の硬いオイル注しでエアーツール用オイルをベアリングを押しながら注入してください。先が細くて硬いオイル注しがない場合は先の細いピックツール等でベアリングを押しながらオイルを注入してください。



3. エアー、モーター部へはカプラーよりエアーツール用オイルを 1 ヶ月に 1 回位 3cc～5cc 注入してください。

■修理について

別紙の部品図を元に部品のみの出荷も致しますのでご自身で修理して頂く事も可能です。又、当社宛に送って頂き修理する場合、まず見積りを出しますので修理の可否の連絡を頂いてからの着手となります。納期は約 2 週間くらいですが、部品が欠品しておりますと 1～2 カ月位かかる場合もございます。