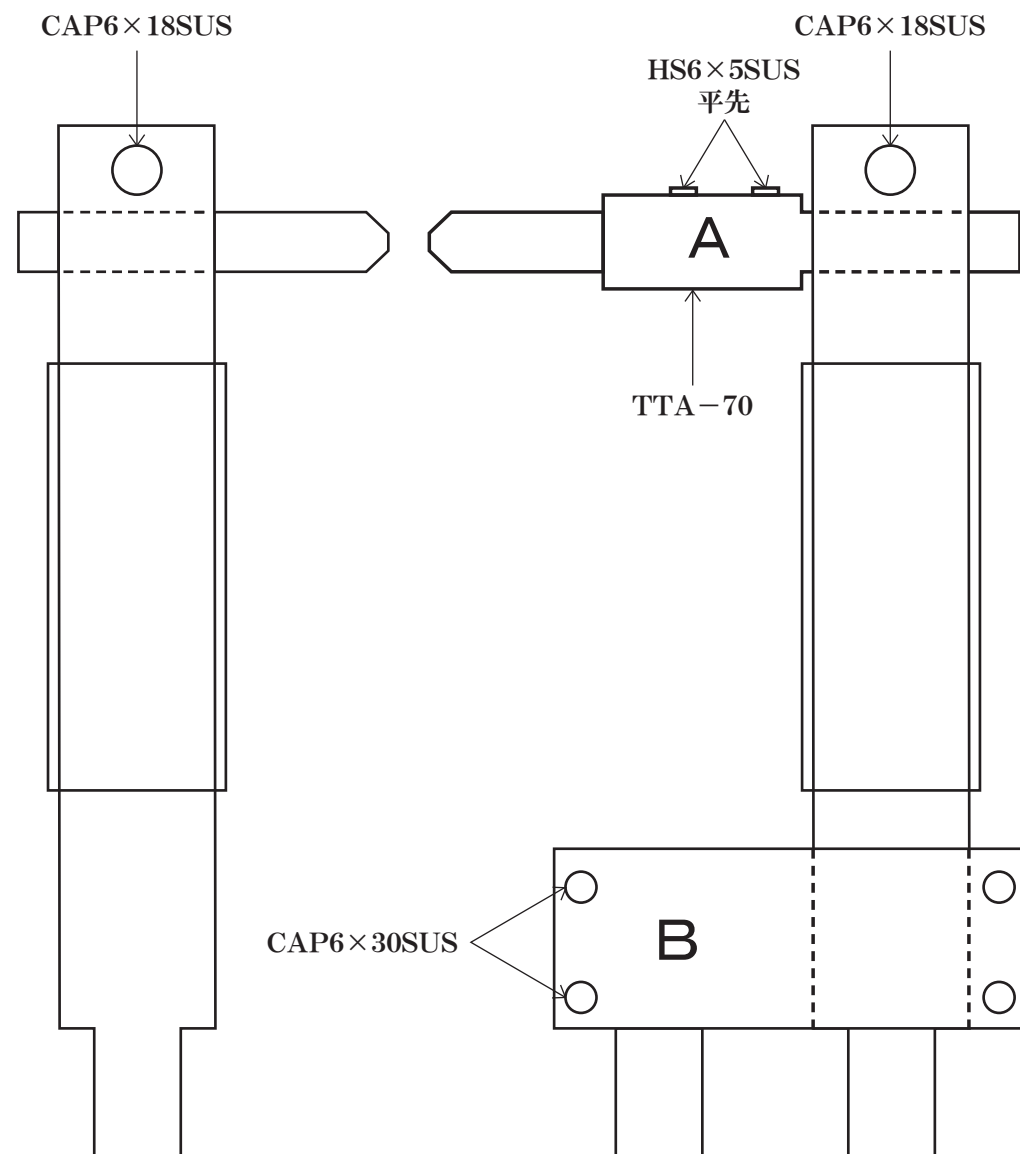


ワイドアダプターセット使用方法 (MDWS SET)

- 1 ワイドアダプターを取り付ける事によりハンドクランプ側のアームのセンターから7cm 広くすることができます。
- 2 ワイドアダプターの取付に伴い、付属のチップアダプター(TT-70)を使用し、チップ部分もワイドに使用可能です。
チップアダプターを交換する時はアームのネジを外し、タガネ等で隙間を開けてからセットして下さい。(図A)
- 3 ショートアームに取り付ける場合は、プロテクター(皮)を外してご使用ください。
- 4 ワイドアダプターの取付方法は図のようにセットしていただきますが、ハンドクランプの固定部側にセットして下さい。
- 5 図は、ストレートチップ(別売り)になっておりますが、標準装備のクランクチップ又は、ループ用チップ(別売り)でもご使用になれます。ロングアームなどをご使用で、加圧力が弱い場合はストレートチップに替えてご使用になることをお勧めします。

◆MDWS SET◆



World Auto Tool

(株) ワールド オート ツール

〒369-0316 埼玉県児玉郡上里町長浜 122

TEL: 0495-34-2668

FAX: 0495-34-2658